

Ce module permet de gérer sur fichier, pratiquement sans limitation de taille, des données à échanger avec l'automate, de mettre en forme ces données, et de disposer d'un outil de saisie. Un fichier de données se compose d'**ENREGISTREMENTS (RECETTES)** comportant un certain nombre de **CHAMPS** (paramètres de la recette).

L'accès aux données (modification, ajout, ...) s'effectue directement en exploitation par l'intermédiaire d'une boîte de dialogue.

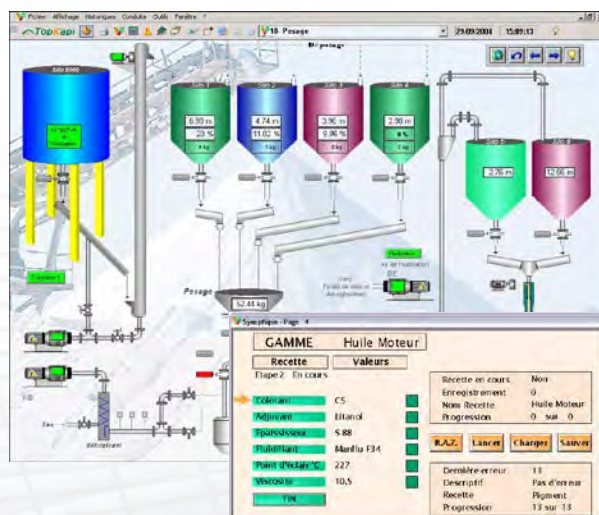
Les recettes sont écrites globalement dans les automates selon des procédures sécurisées permettant de garantir l'intégrité des blocs de données.

EXPLOITATION

Par un objet graphique des synoptiques ou une cellule du tableau, on accède en temps réel à la boîte de dialogue qui permet d'agir sur les enregistrements :

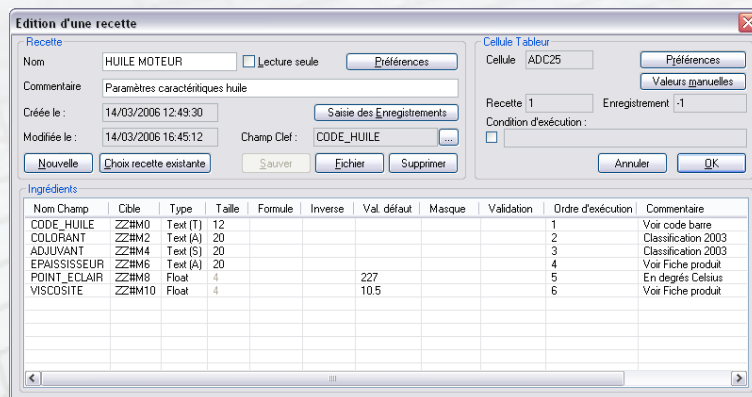
- **Choix** de la recette à envoyer à l'automate, affichage de données alphanumériques dans le superviseur
- **Écriture sécurisée** des blocs de données dans l'automate, pas de limitation de taille de recette (bit de contrôle lorsque la taille de la recette impose l'écriture du bloc de données en plusieurs requêtes séparées)
- **Modification, ajout, suppression** avec contrôle de saisie (masque)
- **Recherche** des enregistrements contenant un champ spécifié

La gestion des données peut également s'effectuer en multitâche par des **applications externes** (fichiers ASCII) : tableur, gestionnaire de base de données, éditeur, ...



CONFIGURATION

- Définition simple des champs par boîte de dialogue, sans scripts, avec choix des types de données, taille, contrôles et masques de saisie.
- Type de données supportées : Texte, Entiers, Entiers longs, Flottants, Codage BCD, Hexadécimal, Sous-recette.
- Sous-recette : permet au sein d'une recette de faire appel à un sous-groupe de paramètres indépendant et autonome. Utilisé en particulier pour la préparation de gammes de fabrication.



CARACTÉRISTIQUES

- 65 000 recettes maxi par application TopKapi.
- 1000 champs maxi par recette (+ sous-recettes).
- Taille des champs non limitée.
- Contrôle d'accès paramétrable en lecture seule (consultation) et écriture (saisie et modification d'enregistrements)