

Pour répondre aux besoins croissants d'ouverture et d'interopérabilité, Topkapi dispose (version "Topkapi DB" requise) depuis la version 5.0 d'un connecteur SQL permettant de s'interfacer avec la plupart des Systèmes de Gestion de Base de Données (SGBD) du marché. Il permet le partage des données entre applicatifs informatiques, le stockage des données d'historique dans un format ouvert mais aussi de bénéficier d'enrichissements fonctionnels au sein de Topkapi.



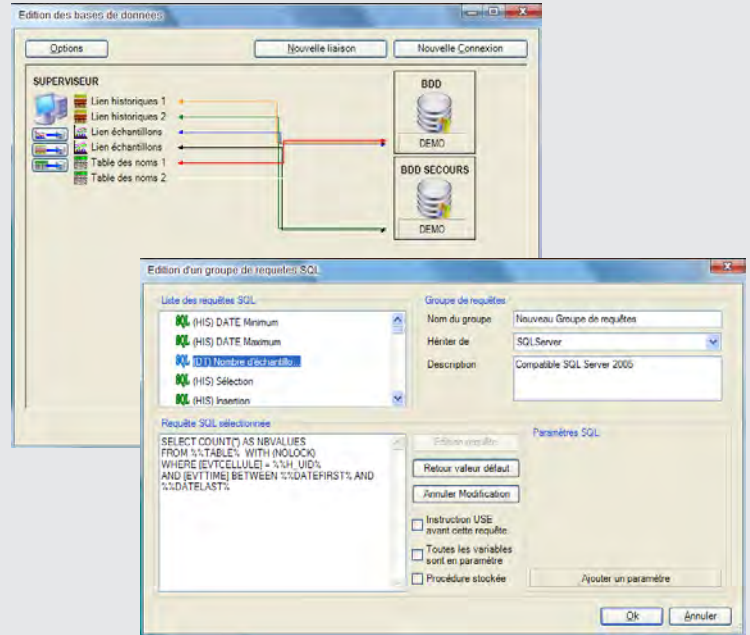
Échanges de données : archives et données temps réel

CARACTÉRISTIQUES TECHNIQUES

- Compatible avec les principaux SGBD du marché : ORACLE, SQL Server, MySQL, PostgreSQL, MariaDB, ...
- Lecture/écriture simultanées de plusieurs milliers d'événements par seconde
- Liaison souple et performante avec plusieurs SGBD simultanément
- Données dirigées de façon identique ou différenciée vers un ou plusieurs SGBD...
- Système de load balancing pour répartition de charge sur plusieurs SGBD
- Surveillance de l'état des liens
- Solution basée sur le langage SQL en ADO.net
- Mise en œuvre possible sans écriture de requêtes SQL (jeux de requêtes pré-formatés fournis)
- Editeur simplifié de requêtes
- Personnalisation des requêtes SQL pour une utilisation avancée
- Compatible avec la redondance Topkapi
- Purge automatique paramétrable
- Bufferisation des données en cas de rupture des liens de connexion

CAS D'USAGE

- Stocker et exploiter les données d'historique de Topkapi dans un format ouvert
- Mettre à disposition les données d'historique de Topkapi à des logiciels tiers
- Exploiter dans Topkapi des données produites par des logiciels tiers
- Interfacier le noyau temps réel de Topkapi avec un SGBD (module OWSQL) pour :
 - Lire des données de la base
 - Écrire des données de Topkapi vers la base
- Bénéficier d'enrichissements fonctionnels dans les vues d'alarmes Topkapi :
 - Personnalisation des vues via langage JavaScript
 - Annotations
 - Actions (affichage d'une vue synoptique depuis une ligne d'événement sur click par exemple)
 - Insertion colonnes supplémentaires
 - ...



EXEMPLES D'UTILISATION

Mise à disposition des données historisées par Topkapi à des applications tierces et exploitation de données dans Topkapi quelle que soit la source :

- GMAO
- Outils de reporting
- ERP / MES / GPAO
- Mains courantes
- Validation de données
- Modélisation de réseaux
- Développements sur mesure
- ...



Microsoft®
SQL Server®



PostgreSQL



QUELQUES RÉFÉRENCES

- REIMS MÉTROPOLE : interfaçage Topkapi GMAO CARL Software
- Applications TOPKAPI EMS (acquisition et traitement des données environnementales) : Stockage long terme (5 ans), génération de rapports à la volée, ...
- Ets LUCIEN : interfaçage avec l'ERP, lecture des OF en SGBD ORACLE, traçabilité des opérations (BD PostgreSQL)
- COMMUNAUTE D'AGGLOMERATION D'AURILLAC : interfaçage via ORACLE avec le logiciel WISKI (RHEA groupe KISTERS) - système d'information pour les données sur l'eau
- ...

→ Références détaillées :

- UNEAL : www.topkapi-scada.com/fr/Supervision/automatisation-silos
- Etablissements LUCIEN : www.topkapi-scada.com/fr/Supervision/SQL-et-MES
- CONSEIL GENERAL 92 : www.topkapi-scada.com/fr/supervision/systeme-contrrole-gaia