

Pegasus+

Système de contrôle de pression

Pegasus+ est un système sophistiqué et flexible de contrôle de vanne de régulation de pression, disposant d'une communication cellulaire (GSM) bidirectionnelle.

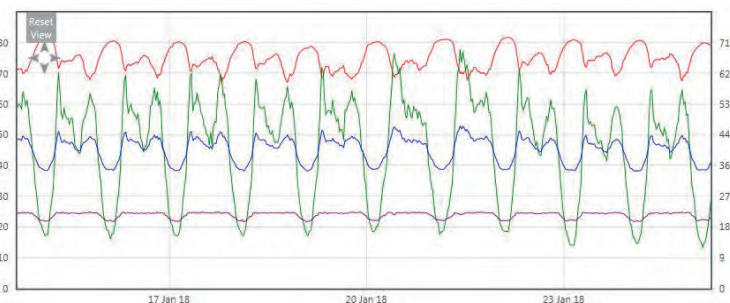
Pegasus+ permet de piloter la consigne de pression de sortie d'une vanne de régulation en fonction du temps, du débit ou une combinaison des deux. Combiné à des enregistreurs de données aux points critiques, PressView peut automatiquement analyser et calculer les conditions du réseau afin de maintenir une pression stable au point critique et optimiser pleinement un étage de pression.

Les avantages qui en résultent aident à réduire la demande et les volumes de fuite tout en calmant le réseau et réduisant la fréquence des casses.



Points clés et avantages

- **Contrôle de pression intelligent** : reconnu pour minimiser les fuites et réduire les interventions sur casse
- **Pression modulée** : donne une grande flexibilité pour moduler la pression en fonction de la demande tout au long de la journée
- **PRV multipoint horaire** : contrôle sans débitmètre
- **Suret e int egr ee** : mode d egrad e permettant de maintenir une pression de sortie acceptable
- **Flexible** : version 3G disponible
- **Sol eno ides de for age** : peut forcer l'ouverture ou la fermeture compl ete de la vanne au-del a des r eglages de modulation, dans des situations extr emes ou d'urgence
- **Modem cellulaire int egr e** : permet une surveillance et une commande   distance rapide (presque en temps r eel), au besoin
- **Canal secondaire** : permet un enregistrement rapide d'une seconde pour l'analyse d' v enements transitoires
- **Tablette Windows ou PC** : permet de faciliter l'installation et la programmation



Applications

Pegasus+ peut  tre programm e facilement   l'aide de l'application IDT, sur tablette Windows ou PC, et est compatible avec la plateforme Internet HWM Online pour visualiser les donn ees.

Pegasus+ permet de g erer des op erations en boucle ferm ee, incluant des points critiques multiples, l'auto-apprentissage, des alarmes r eglables et une mise   jour toutes les 5 min si n ecessaire.

La fonctionnalit e en boucle ferm ee peut  tre utilis ee dans les modes bas es sur le d ebit et le temps. Les tableaux du logiciel Pegasus+ peuvent  tre configur es pour 32 valeurs de d ebit/pression ou temps/pression

Pegasus+

Système de contrôle de pression

Entrées/Sorties

2x entrées TOR	2x pulse mono ou bidirectionnel. Comptage ou événement
2x entrées Analogique	Capteur de pression interne. 0-20 bar/0-200 CE/0-300 Psi, précision $\pm 0.1\%$
	Capteur de pression externe (volt) ou (mA). 0-20 bar/0-200 CE/0-300 Psi, précision $\pm 0.1\%$ - Option
3x Solenoid Outputs	4-20mA d'un capteur alimenté, ou 0-1v, 1-5v, or 0-100m Volt - Option
	1x sortie forçage, pour fermer ou ouvrir la chambre supérieure de la vanne. 2x sorties Solénoïde pulsées, pour le contrôle haut/bas. Jusqu'à 2500 manœuvres par jour, puis se mettent automatiquement en défaut, pour minimiser le risque de vider les batteries inutilement.

Fonction de contrôle

Été/Hiver	L'horloge est programmable pour gérer le changement
Modulation Horaire	Jusqu'à 32 points avec extrapolation entre points. Heure départ/arrêt programmable sur les 7 groupes suivants: 7 jours individuels par semaine, jour de la semaine, Weekend, tous les jours
Modulation par débit	Basé sur une entrée débit, ou une table de remplacement
Fail Safe	La valeur de sécurité par défaut peut être définie sur "fixe" ou "relâche" pour le solénoïde de forçage (ex: capteur défectueux, débit nul) ou remplacé par une modulation horaire si le débit est en défaut ou remplacer par une pression fixe (au choix de l'opérateur).

Communication

Modem	Peut envoyer les données vers un serveur client ou vers le serveur HWM en UDP propriétaire permettant de réduire la taille des données, et d'augmenter la fiabilité des transmissions (requiert une connexion à HWM DataGate ou l'installation du logiciel HWM sur le système client). Modem 3G supportant 850, 900, AWS 1700, 1900, 2100
Série	Interface de programmation RS232 vers PC ou tablette Windows en utilisant le logiciel IDT
PSTN	Modem PSTN interne en option

Caractéristique

Mémoire	Enregistrement primaire 179,760 lectures (Cyclique ou Bloqué)
Fréquence	1 seconde - 24 heures, réglage indépendant entre primaire et secondaire
ID site	Jusqu'à 127 caractères
Protection	IP68 (10m 24h)
Dimensions	315H x 153L x 87P mm (12.4" x 6.0" x 3.4")
Construction	Aluminium epoxy
Masse	Approx 3.5kg
Température de fonctionnement	-20 à 60°C
Alimentation	Batterie Lithium-thionyl chloride avec une durée de vie typique de 5 ans
Alarmes	16 Alarmes par appareil. Chacune avec 16 caractères descriptifs. Peut appeler jusqu'à 16 numéros différents, 1 par alarme. Alarme de seuil ou de profil



Toutes les images, textes et dessins sont protégés par les lois internationales et britanniques sur le droit d'auteur et restent la propriété de HWM. Il est interdit par la loi de copier ou d'utiliser le contenu du site Web ou de la littérature de HWM sans le consentement écrit de HWM. HWM Ltd. se réserve le droit de modifier les spécifications.



HWM Water Limited

Ty Coch House
Llantarnam Park Way
Cwmbran
NP44 3AW
United Kingdom

Tel: +44 (0) 1633 489 479
Fax: +44 (0) 1633 877 857
Email: sales@hwm-water.com
Web: www.hwmglobal.com

MONITORING ASSETS, DELIVERING DATA, BRINGING CONTROL